

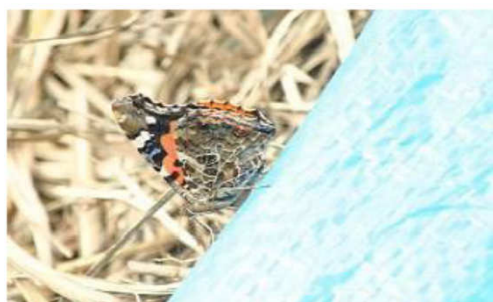
◆写真集「藤原の昆虫」

多葉田五男

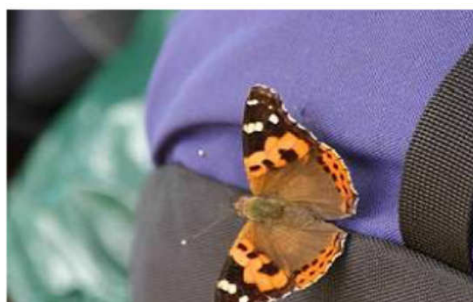
6月上旬と7月下旬のフィールドスタディに参加した時、野鳥に加えて昆虫や草花など藤原の自然を出来るだけカメラにおさめることに努めた。これらは野鳥に比べて距離的にも近い存在で、動きも少なく、種類も豊富で、格好の撮影対象であり、作業は予想以上に楽しかった。特に市街地では見られない珍しい蝶が次から次から現れ、その美しさと種類の多さに感動した。又、6月にはエゾハルゼミが盛んに鳴いていたが、7月下旬には全く鳴声が聞こえず、1ヶ月半で藤原の自然が大きく変化することも実感した。

今回は、撮影した写真から昆虫のみを選択した。昆虫は捕捉せず、自然のままの姿を撮影したので、都合よく近くで羽を休めてくれた蝶やトンボ等の写真だけになった。この他に飛翔している何種類かの黒や黄色のアゲハチョウ類を目撃した。尚、昆虫の名前についての知識はゼロに近いので撮影後、図書館から何冊かの昆虫図鑑を借りてきてそれを頼りに一つ一つ同定した。従って、名前が間違っている可能性があるので、お気付きの方は是非ご指摘頂きたい。

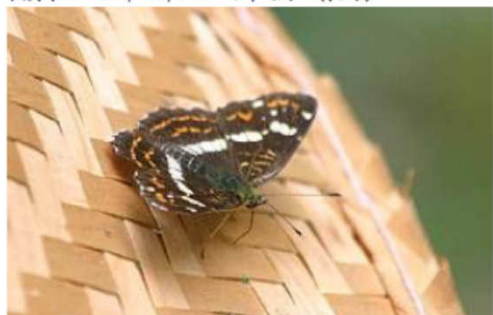
今後、更にフィールドを中心に写真撮影を継続して、素晴らしい「藤原の自然」を学びたい。



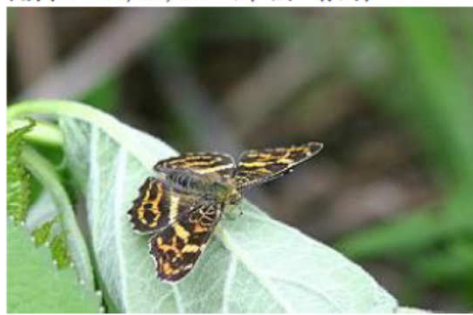
アカタテハ 04/07/25 フィールド* (テント)



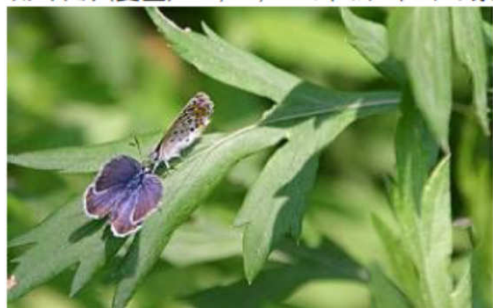
アカタテハ 04/07/25 フィールド* (テント)



サカハチョウ(夏型) 04/07/25 フィールド* (ハツの泉)



サカハチョウ(春型) 04/06/06 フィールド*



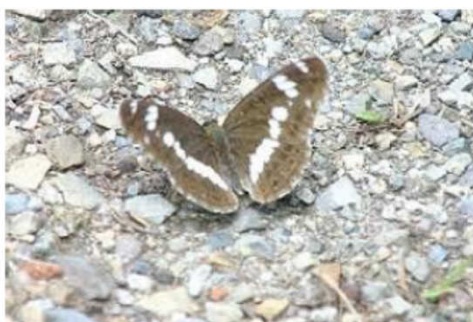
ヒメジミ 04/07/24 フィールド* 近辺



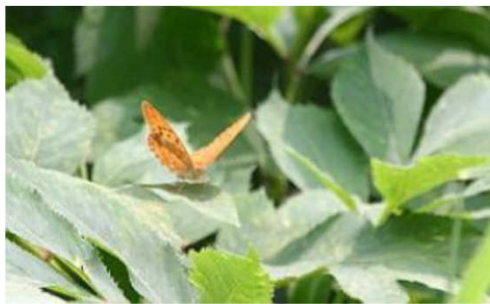
ヒメジミ♂♀ 04/07/24 フィールド*



ルリタテハ 04/07/24 フィールド* (ハツの泉)



仔モンチョウ 04/07/25 フィールド* 近辺



メスク^ノロヒョウモン♂ 04/07/24 フィールド^ノ近辺



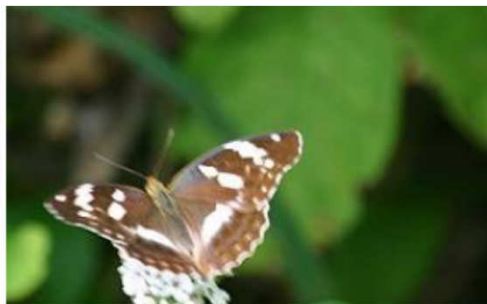
キョウ 04/07/25 フィールド^ノ近辺



ショウザ^ノソミト^ノリジ^ノミ♂ 04/07/25 フィールド^ノ(ハツノ泉)



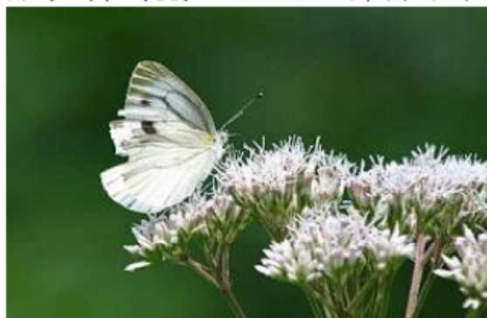
ヒメキタ^ノラヒカ^ノ 04/07/25 フィールド^ノ近辺



メスク^ノロヒョウモン♀ 04/07/24 フィールド^ノ近辺



スジ^ノグ^ノロキハ^ノネセリ 04/07/25 フィールド^ノ(ハツノ泉)



スジ^ノグ^ノロヒョウ 04/07/25 フィールド^ノ近辺



イカリモンカ^ノ 04/06/06 フィールド^ノ近辺



ヤマキマタラヒカゲ 04/06/04 フィールド 近辺



エゾハルゼミ 04/06/06 フィールド 近辺



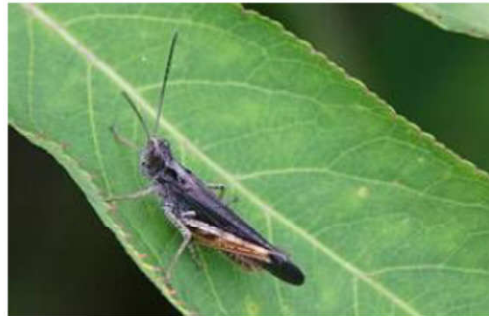
エゾハルゼミ 04/06/06 フィールド 近辺



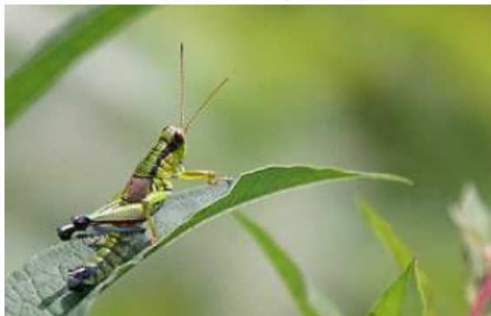
ナツアカネ 04/07/24 フィールド



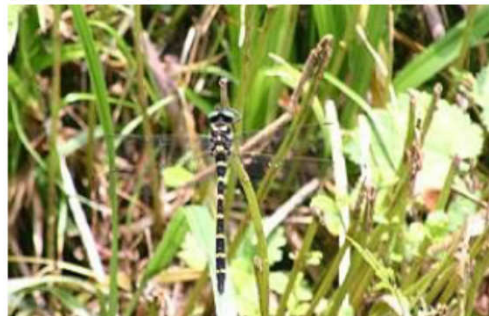
トノサマハツタ 04/07/24 フィールド 近辺



クルマハツタモトキ 04/07/25 フィールド 近辺



コバネイナゴ 04/07/24 フィールド



オニヤンマ 04/07/25 フィールド (川の泉)