

在宅講座 2021-1 奥利根・藤原「家族でB&S観察旅日記」

—「いらっしやい」はクマタカ、「又ね」はノスリ!!—

by 清水英毅

5月7～8日と埼玉県蓮田在の野鳥大好き家族を藤原に案内してきました。
添付はその記録でBは野鳥、Sは星の略です。観察記録できた主な野鳥の写真は4頁に掲載。

記

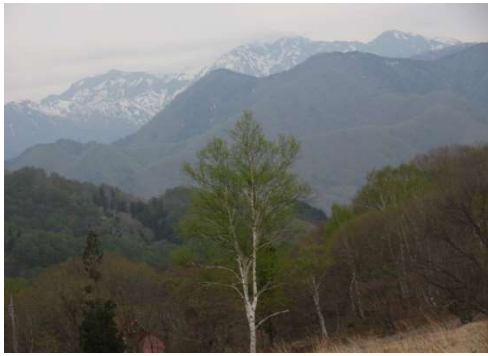
1. 旅程：2021. 5. 7（金）～8（土）
2. 旅仲間：須賀ファミリー（親鳥2+小鳥2）& しみず（爺鳥）、計5羽
3. 訪問地：奥利根・群馬県みなかみ町藤原集落
（平出→師入→山口→上ノ原⇄明川⇄湯の小屋⇄奈良俣）
4. 宿泊先：湯の小屋「清流の宿 たむら」
5. 観察記録（撮影できた主な鳥の写真→4頁参照）

5月7日（金）～曇天 微風



平出（9時40分ころ）藤原ダムサイト → クマタカ（4頁・写真①）
師入・田んぼ → サシバ（4頁・写真②）
山口・スキー場～上ノ原 → ヤマガラ ヤマドリの羽（写真↑）
オシドリ（声のみ）、セッカ（同左）、
ツツドリ（同左）、キセキレイ モズ





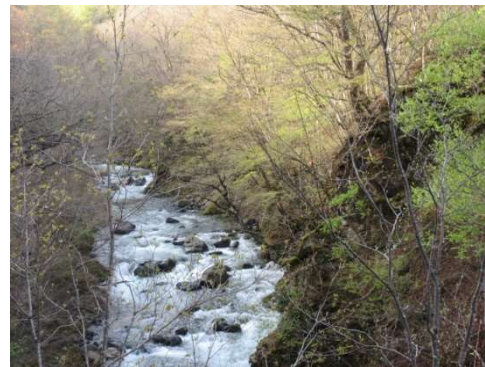
山口～明川（雨呼山に向かう峠道） → オオルリ

（雨呼山登山口） → オオアカゲラ（4頁・写真③）

明川集落（田んぼ&桜の里） → ホオジロ、キジバト、ヒヨドリ、カルガモ、
オシドリ、キセキレイ、セッカ、エゾムシクイ

湯の小屋（「清流の宿たむら」周辺） → トビ、ハクセキレイ、カケス、ウグイス

5月8日（土） ～ 快晴 微風



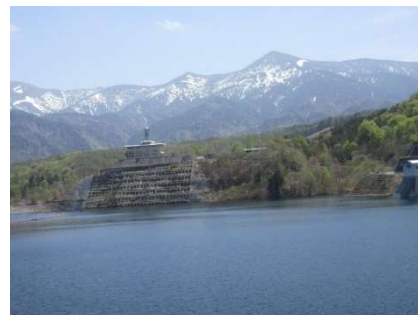
湯の小屋(6時～)木の根沢 → オオルリ、ホホジロ、ヒヨドリ、カケス、コゲラ、
シジュウカラ、トビ、ノスリ（4頁・写真④）、
ヤマガラ、キジバト、ウグイス

奈良俣ダムサイト（10時～）

→（ハチクマと思いきや）ノスリ、キセキレイ、
イワツバメ（4頁・写真⑤）、エゾムシクイ
トビ（眼下に見下ろす位置に！）

上ノ原（昼前後）茅場&林内

→ アオゲラ、ツツドリ（?）、トビ、
ジュウイチ、その他、鳴声多数



6. エリアとしての生息環境評価

- ・ どうか、バードウォッチャーの皆さん（鳥見属？）から見ても、今回の訪問地・藤原集落なかんづく上ノ原や湯の小屋境界は相当のレベル＝好環境の地らしい。
- ・ そこで、素人なりにその訳というか背景＝環境条件について考えてみた。
 - (1) 先ずは何といても、国有林野には珍しい手つかずの広大な林野（通常は、スギ、ヒノキ、カラマツなどの人口林）。あたり一帯は上州武尊山塊で、上ノ原や湯の小屋はその西北の尾根筋一体に広がる落葉広葉樹中心の山地である。
 - (2) 次は利根川源流に近い豊富な水系。奈良俣ダムや藤原ダム、それにつながる木の根沢川や武尊山川など無数の枝沢や滝とそれに連なる用水路が張めぐらされている。
 - (3) 加えて、上ノ原「入会の森」と隣接する 72 ホールのゴルフ場。合わせて 200 余の元・茅場という草地環境。いずれも、太古の昔に起こった大崩落・藤原崩れの跡地。これらが、野鳥たちにとって格好の営巣地や狩場を構成しているのでは？
- ・ 以上、素人なりに愚考。まことに拙く恥知らずの限りだがあえて披見、先達各位のご指導を賜りたくお願い申し上げる次第。

余 録 ～ 上ノ原「入会の森」と湯の小屋温泉「清流の宿たむら」

須賀ファミリーの皆さま、上ノ原も湯の小屋温泉も大変お気に召された様子にて何よりだった。

- ・ 上ノ原では特に、水。十郎太の沢水は、車に積んであった全てのペットボトル（9本？）満タンにしてお持ち帰り。柞の泉でも冷たい水面に手を突っ込んで大はしゃぎ。
- ・ 湯の小屋の「清流の宿 たむら」。料理も露天風呂も



大満足。ちびちゃん達は夕食・朝食とも、お皿を全部平らげた上にご飯のお替り！ 露天風呂も合計3回。お父様は何と4回（・o・；）



夜は、星空ウォッチング。木の根沢の清流の流れを耳にしなが、満天の星空を見上げる。みんな興奮して大騒ぎ。クマさんやカモシカさん達、失礼しました。湯の小屋は、星の降る里でもあった。

・ 二日間通して、「また来たい」とちびちゃん達。ご案内のし甲斐があったというもの。当方も、鳥見や星見を楽しみながら多くを学ばせてもらった。大感謝(∩_∩)

小5のお兄ちゃんが一句詠みました。「ハチクマか いやいや違うノスリだよ」。そこで小生、返句して「次回はいつ？ ハチクマさんに 会えるころ」（^_^）

以上（記録・構成＝しみず、監修・4頁写真提供＝須賀ファミリー）

① クマタカ (翼の幅が広い、翼先分離7枚)



② サシバ (黄色と黒の嘴)



③ オオアカゲラ (オス: 頭頂全体が赤い)



④ ノスリ (茶色の腹巻、翼下面に丸い模様)



⑤ イワツバメ

