

# 参加者募集

締切: 6月29日



国際生物多様性 10 年

日本委員会認定事業

この行事は、東京ガス環境  
おうえん基金を受けて実施します。

この活動は一般財団法人セブン・イレブ  
ン記念財団の助成を受けています。

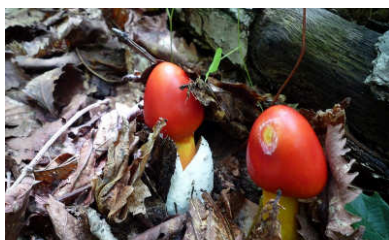
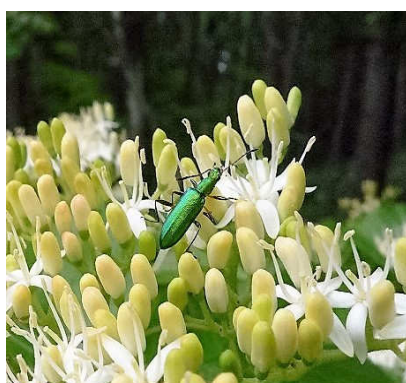
## 2016 年森林塾青水定例活動③ 一般参加歓迎プログラム

# 上ノ原の賑わい撮影会 & 防火帯刈払い

7月9日(土)～10日(日)

森林塾青水は茅場（ススキ草原）と薪炭林（ミズナラ林）、古道、古民家など、水源地域の自然・文化資源の再生と活用に取り組んでいます。

上ノ原は、ススキが旺盛に成長して、夏の草花や樹木の花が咲き、それを訪れる蝶やハナバチ、野鳥でにぎやかな頃です。今回のプログラムでは、刈払い機が使える方は大汗を流して防火帯を刈りはらいます。暑いですがこの時季に刈ると効果的です。ハードな活動ができない方向けのメニューとして、写真の撮り方をプロのカメラマンに教わりながらナワシロイチゴに乱舞するヒメシジミなどの賑わいの主役たちを撮影します。合間に、木馬道の再生のための現地調査を兼ねた散策を組み込む予定です。夜の車座講座は、昼間に撮影したそれぞれの写真を肴に、撮影のポイントを復習し花の名前、昆虫名などを調べます。



### ■集 合 7月9日(土) 新幹線上毛高原駅(10時20分)

東京8:52発 Maxとき 309が便利、在来線水上駅(10時50分頃)でのピックアップも可。

※ 日帰り参加者は、上ノ原入会の森に11:30までに集合 **初日の昼食は各自持参してください。**

### ■ 撮影会に参加される方はカメラを忘れずに持参ください(デジカメで十分)

### ■参加費 当日徴収 3,000円(交流会費、資料代など) 会員は2,000円

### ■宿泊について

塾で確保しているロッジ「たかね」(みなかみ町藤原5438 ☎0278-75-2862) 天然温泉あり」は1泊3食付き8,000円(飲み物代は別途)となります。(宿泊代は参加者が直接宿にお支払いいただきます。)

また、宿は参加者ご自身で手配いただくことも可能です。次のウェブサイトでお選びください。

宝台樹民宿組合 <http://houdaigi.com/>

### ■最寄駅までの交通費は自己負担

### ■日帰り参加の場合 9日:1,000円(資料代等) 10日:1,500円(昼食代含む)。

## ■プログラム概要

### 第1日目 7月9日(土)

時刻	内 容	備 考
10:20	上毛高原駅 集合 乗合レンタカー等で藤原へ	
11:30 11:30~12:00	みなかみ町藤原 「上ノ原入会の森」到着 草原を散策	
12:00~12:30	昼食	弁当は各自ご用意ください。
12:30~16:00	草花撮影&防火帯刈払い	夏目さん指導
18:00 19:30~	夕食 車座講座(撮影した写真を見ながら意見交換)	ロッヂ「たかね」 夏目さん指導

夕食時の飲み物代金は別途ご負担いただきます。

撮影会に参加する方はデジカメを持参ください(ルーペもあると面白い)。

### 第2日目 7月10日(日)

時刻	内 容	備 考
7:00	朝食	
8:00~9:00	県道草刈&側溝整備	会員・地元インストラクター
9:30~12:30	木馬道散策・撮影 防火帯刈払い	上毛高原発15:21 MAX とき326号 または16:15 Max とき330号

\*プログラム内容は、天候状況などにより変更となる場合があります。

- 服装など 野外活動に適した服装(長袖、長ズボン、など) 登山靴又はキャラバンシューズ、スパッツ、手袋、水筒、雨具、カメラ(デジカメ)、ルーペ、双眼鏡、など。  
初日の弁当は各自持参のこと。

- 当日・緊急連絡先 草野携帯(090-4714-4435)

申し込みをお待ちしております。

申込み締め切り: 6月29日(水)

#### ● お申し込み方法

お問い合わせ先: 森林塾青水事務局/担当 松澤 [jimukyoku@commonf.net](mailto:jimukyoku@commonf.net) ☎090-2167-4379

ホームページから申込みの場合 (推奨)	森林塾青水H/P→「入会案内・申込・問合せ」→「一般参加プログラム申込み」
FAXにて申込みの場合(用紙次ページ)	コミュニティデザイン気付 047(712) 6862
E-Mailにて申込みの場合	<a href="mailto:jimukyoku@commonf.net">jimukyoku@commonf.net</a>

◆塾が確保しているロッヂ「たかね」以外に独自で宿泊を手配される方は申込書にご宿泊の宿名を記載ください。

#### ●キャンセルなど

キャンセルされる場合は、FAXは避け、メール、電話等、確実な方法でご連絡をお願いします。

この場合、キャンセル料が発生することもありますのでご承知ください。

#### 次回定例活動④予告

次回は8月17(水)、18日(木)、藤原集落の諏訪神社大祭に参加しての伝統芸能獅子舞鑑賞、村祭りの雰囲気を楽しみます。「祭りが続けば村も続く」乞うご期待!!

047 (712) 6862 コミュニティデザイン気付  
Eメールは、同内容を記載ください。

**Eメールは、同内容を記載ください。**

イベント名： 「一般参加歓迎プログラム」2016 ③ 上ノ原の賑わい撮影会&防火帯刈払い

お名前(必須)	
フリガナ(必須)	
性別(必須: 部屋割り等のため)	
郵便番号	
住所(必須: 宿帳、保険に使用)	
電話番号	
携帯番号 (緊急連絡のため極力お願いします)	
FAX (あれば)	
メールアドレス (あれば)	
所属団体など(任意)	

宿泊予定（いずれかに○）	1泊2日	初日日帰り	2日目日帰り
交通手段（いずれかに○）	・上毛高原駅      ・在来線水上駅    ・車で直行 ・その他（                          ）		

希望宿泊 ロッジ「たかね」を希望せず、他の宿泊場所を自ら手配される方は宿名を記載ください。

申込み締め切り： 6月29日 但し、申込み多数の場合は、先着順で締め切らせていただきます。