

参加者募集

締切:6月12日



国際生物多様性10年
日本委員会認定事業



後援 公益財団法人
森林文化協会

この活動はイオン環境財団の助成を受けて行われています。

2017年森林塾青水定例活動③ 一般参加歓迎プログラム

ミズナラ林若返り伐採&木馬道再生・延長 (自伐型林業体験)

6月24日(土)~25日(日)

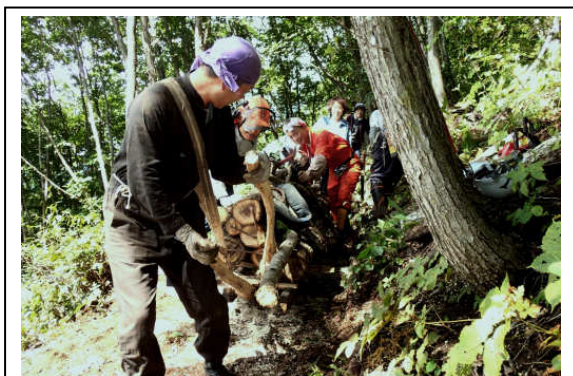
森林塾青水は、茅場(ススキ草原)と薪炭林(ミズナラ林)、古道、古民家など、水源地域の自然・文化資源の再生と活用に取り組んでいます。

今回は、上ノ原茅場の後ろに控えるミズナラ林の若返りのための伐採と、木馬道の延長をします。

チェーンソーを使えない人も手ノコで伐採を体験できます。伐採した木材は薪や木炭の材料として販売を試みます。

上ノ原のミズナラ林を散策するコース道の一部は、かつて伐採した木材や薪炭を運ぶための木馬道(搬出路)でした。昨年は50mを再生しました。今年も村の古老(樵経験者)の指導のもと、炭窯まで延長し伐採材を搬出します。

2日目の朝、武尊神社の山開きの日に行われる山伏神事を拝観します。



■集合 6月24日(土) 新幹線上毛高原駅(10時20分)

東京8:52発 Maxとき 309が便利、在来線水上駅(10時50分頃)でのピックアップも可。

※ 日帰り参加者は、上ノ原入会の森に11:30までに集合 **初日の昼食は各自持参してください。**

■参加費 当日徴収 3,500円(交流会費、資料代など) 会員は2,500円

■宿泊について

塾で確保している民宿「ロッジ たかね」(みなかみ町藤原 5438 ☎0278-75-2228)は1泊3食付き7,500円(飲み物代は別途)となります。(宿泊代は参加者が直接宿にお支払いいただきます。)

また、宿は参加者ご自身で手配いただくことも可能です。次のウェブサイトでお選びください。

宝台樹民宿組合 <http://houdaigi.com/>

■最寄駅までの交通費は自己負担

■日帰り参加の場合 24日:1,000円(資料代等) 25日:1,500円(昼食代含む)。

■プログラム概要

第1日目 6月24日(土)

時刻	内 容	備 考
10:20	上毛高原駅 集合 乗合レンタカー等で藤原へ 上ノ原到着 11:30頃	
12:00頃~ 16:00	安全ミーティング/ミズナラ林伐採 炭焼き新方式体験・木馬道作設準備作業(路面切削)	昼食は各自持参
18:00 19:30~	夕食 交流会&車座講座 みなかみの自伐型林業と新方式炭焼き	北山塾頭

夕食時の飲み物代金は別途ご負担いただきます。

第2日目 6月25日(日)

時刻	内 容	備 考
6:30 7:00~8:30	朝食 武尊神社山開き、山伏神事拝観	
9:00~12:00	伐採・木馬道づくり	
12:00~13:30	昼食 上毛高原駅へ	上毛高原発15:21 MAXとき326号 または16:14 Max たにかわ412号

*プログラム内容は、天候状況などにより変更となる場合があります。

■服装など 野外活動に適した服装(長袖、長ズボン、など) 登山靴又はキャラバンシューズ、スパッツ、手袋、水筒、雨具、カメラなど。初日の弁当は各自持参のこと。

■当日・緊急連絡先 草野携帯(090-3390-8406)又は松澤(090-2167-4379)

次回定例活動④予告

今回は7月22(土)、23日(日)、安全な野焼の実施に不可欠な防火帯の刈り払いです。上ノ原が生き物で賑わう季節ですので野鳥観察も予定しています。多数の参加をお待ちしております。

申し込みをお待ちしております。

申込み締め切り：6月12日(金)

●お申し込み方法

お問い合わせ先： 森林塾青水事務局/担当 松澤 jimukyoku@commonf.net ☎090-2167-4379

ホームページから申込みの場合 (推奨)	森林塾青水H/P→「入会案内・申込・問合せ」→「一般参加プログラム申込み」
FAXにて申込みの場合(用紙次ページ)	コミュニティデザイン気付 047(712)6862
E-Mailにて申込みの場合	jimukyoku@commonf.net

◆塾が確保している民宿「ロッジ たかね」以外に独自で宿泊を手配される方は申込書にご宿泊の宿名を記載ください。

●キャンセルなど

キャンセルされる場合は、FAXは避け、メール、電話等、確実な方法でご連絡をお願いします。

この場合、キャンセル料が発生することもありますのでご承知ください。

