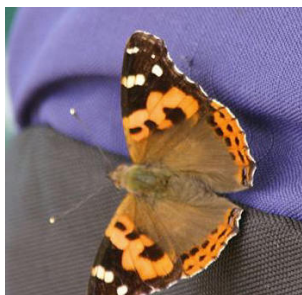


# みなかみ町藤原の蝶

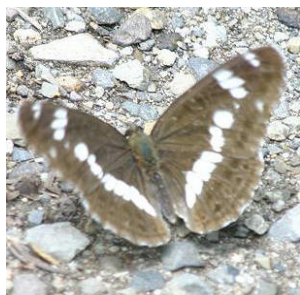
2009年6月17日作成  
森林塾青水 I. TABATA



アカタテハ  
04-7-25 フィールド



アサギマダラ  
05-7-8 フィールド奥林道



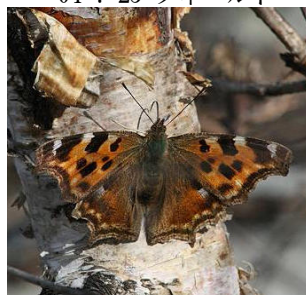
イチモンジチョウ  
04-7-25 フィールド



ウスバシロチョウ  
09-6-9 フィールド



ウラギンヒョウモン  
05-7-8 立教山荘



エルタテハ  
07-4-15 フィールド



オオドリシジミ  
04-7-25 フィールド



カラスアゲハ  
09-6-9 宝台樹キャンプ場



キアゲハ  
05-9-4 自然花苑



キタキチョウ(キチョウ)  
04-7-25 フィールド近辺



キタテハ  
04-9-19 明川郷土館庭



キベリタテハ  
05-9-3 フィールド



ギンイチモンジセセリ  
09-6-9 フィールド



ギンボシヒョウモン  
04-9-19 立教山荘



クジャクチョウ  
05-9-4 自然花苑



クロヒカゲ  
05-6-18 現地事務所



コキマダラセセリ  
04-7-25 フィールド



コジャノメ  
05-6-18 現地事務所



コツバメ  
05-6-19 フィールド奥林道

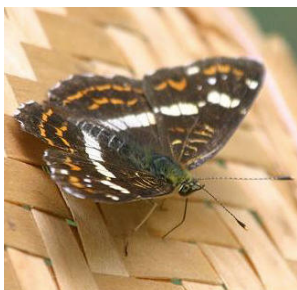


コムシジ  
09-6-9 フィールド



サカハチチョウ春型  
04-6-6 フィールド奥林道





サカハチチョウ夏型  
04-7-24 フィールド



ジャノメチョウ  
04-9-19 雪割草近辺



スジグロシロチョウ  
04-7-25 フィールド



ダイミョウセセリ  
04-6-4 フィールド近辺



チャバネセセリ  
04-9-19 フィールド近辺



ツバメシジミ♀  
09-6-9 フィールド



ツバメシジミ♂  
09-6-9 フィールド



ツマキチョウ  
05-6-18 現地事務所



ヒオドシチョウ  
05-7-8 フィールド



ヒカゲチョウ(ナミヒカゲ)  
04-9-19 フィールド近辺



ヒメアカタテハ  
04-9-19 立教山荘



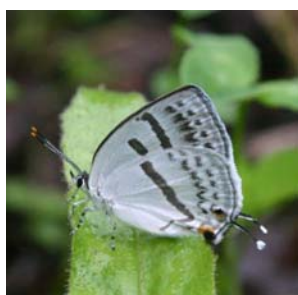
ヒメウラナミジャノメ  
09-6-9 宝台樹キャンプ場



ヒメシジミ♂♀  
04-7-24 フィールド



ベニシジミ  
09-6-9 明川ビオトープ



ミズイロオナガシジミ  
05-7-7 明川近辺



ミドリヒョウモン  
04-9-19 立教山荘



ミヤマカラスアゲハ  
05-7-8 立教山荘



ミヤマセセリ  
09-6-9 宝台樹キャンプ場



メスアカミドリシジミ♀  
05-7-8 フィールド



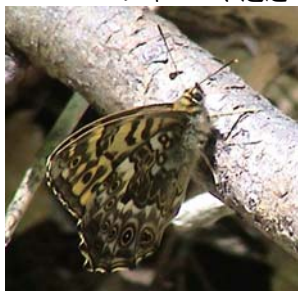
メスグロヒョウモン♀  
04-7-24 フィールド近辺



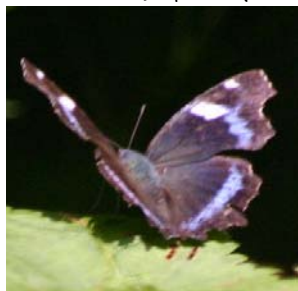
モンキチョウ  
09-6-9 フィールド



モンシロチョウ  
05-7-7 明川近辺



ヤマキマダラヒカゲ  
04-6-4 フィールド奥林道



ルリタテハ  
04-7-24 フィールド

番号	名前	科名	翅開長 (mm)	撮影年月日	撮影場所
1	アカタテハ	タテハチョウ	55~60	2004/7/25	フィールド
2	アサギマダラ	マダラチョウ	100	2005/7/8	フィールド奥林道
3	イチモンジチョウ	タテハチョウ	50~65	2004/7/25	フィールド
4	ウスバシロチョウ1	アゲハチョウ	60	2005/6/18	明川
	ウスバシロチョウ2			2005/6/18	現地事務所
	ウスバシロチョウ3			2005/6/19	師入
	ウスバシロチョウ4			2007/6/10	幸新付近
	ウスバシロチョウ5			2009/6/9	フィールド
	ウスバシロチョウ6			2009/6/9	明川
5	ウラギンヒョウモン	タテハチョウ	65	2005/7/8	立教山荘
6	エルタテハ	タテハチョウ	60~70	2007/4/15	フィールド
7	オオミドリシジミ1	シジミチョウ	35~40	2004/7/25	フィールド
	オオミドリシジミ2			2004/9/19	ラ・ネージュ裏庭
8	カラスアゲハ1	アゲハチョウ	80~110	2005/7/8	立教山荘
	カラスアゲハ2			2005/9/4	自然花苑
	カラスアゲハ3			2009/6/9	宝台樹キャンプ場
9	キアゲハ1	アゲハチョウ	70~90	2004/6/5	フィールド
	キアゲハ2			2005/9/3	現地事務所
	キアゲハ3			2005/9/4	民宿庭
	キアゲハ4			2005/9/4	自然花苑
10	キタキチョウ(キチョウ)	シロチョウ	35~45	2004/7/25	フィールド近辺
11	キタテハ	タテハチョウ	50~55	2004/9/19	郷土館庭
12	キベリタテハ	タテハチョウ	40~50	2005/9/3	フィールド
13	ギンイチモンジセセリ	セセリチョウ	30~35	2009/6/9	フィールド
14	ギンボシヒョウモン	タテハチョウ	65~70	2004/9/19	立教山荘
15	クジャクチョウ	タテハチョウ	55~65	2005/9/4	自然花苑
16	クロヒカゲ1	ジャノメチョウ	55	2005/6/18	現地事務所
	クロヒカゲ2			2005/9/4	雨呼山
17	コキマダラセセリ	セセリチョウ	30~40	2004/7/25	フィールド
18	コジャノメ	ジャノメチョウ	40~50	2005/6/18	現地事務所
19	コツバメ	シジミチョウ	25~29	2005/6/19	フィールド奥林道
20	コムスジ	タテハチョウ	50	2009/6/9	フィールド
21	サカハチチョウ[夏型]1	タテハチョウ	50	2004/7/24	フィールド
	サカハチチョウ[夏型]2			2004/7/25	フィールド
	サカハチチョウ[春型]1	タテハチョウ	50	2004/6/4	フィールド奥林道
	サカハチチョウ[春型]2			2004/6/6	フィールド
	サカハチチョウ[春型]3			2009/6/9	フィールド
22	ジャノメチョウ1	ジャノメチョウ	50~70	2004/9/19	雪割草近辺
	ジャノメチョウ2			2004/9/20	雪割草近辺
23	スジグロシロチョウ	シロチョウ	50~55	2004/7/25	フィールド近辺

24	ダイミョウセセリ1	セセリチョウ	35	2004/6/4	フィールド近辺
	ダイミョウセセリ2			2005/6/18	現地事務所
	ダイミョウセセリ3			2009/6/9	フィールド
25	チャバネセセリ	セセリチョウ	30~35	2004/9/19	フィールド近辺
26	ツバメシジミ♀	シジミチョウ	25~30	2009/6/9	フィールド
	ツバメシジミ♂			2009/6/9	フィールド
27	ツマキチョウ	シロチョウ	45	2005/6/18	現地事務所
28	ヒオドシチョウ	タテハチョウ	70	2005/7/8	フィールド
29	ヒカゲチョウ(ナミヒカゲ)1	ジャノメチョウ	55~60	2004/7/25	フィールド
	ヒカゲチョウ(ナミヒカゲ)2			2004/9/19	フィールド近辺
	ヒカゲチョウ(ナミヒカゲ)3			2005/7/7	明川ビオトープ
30	ヒメアカタテハ1	タテハチョウ	40~50	2004/9/19	立教山荘
	ヒメアカタテハ2			2005/7/8	フィールド
	ヒメアカタテハ3			2009/6/9	宝台樹キャンプ場
31	ヒメウラナミジャノメ1	ジャノメチョウ	40	2005/6/19	現地事務所
	ヒメウラナミジャノメ2			2007/6/10	幸新付近
	ヒメウラナミジャノメ3			2009/6/9	宝台樹キャンプ場
32	ヒメシジミ1	シジミチョウ	27~31	2004/7/24	フィールド
	ヒメシジミ2			2005/6/19	フィールド近辺
	ヒメシジミ3			2005/7/7	明川
	ヒメシジミ4♀			2005/7/7	明川近辺
	ヒメシジミ5			2005/7/8	明川近辺
	ヒメシジミ6			2009/6/9	明川
33	ベニシジミ1	シジミチョウ	30	2005/7/7	明川ビオトープ
	ベニシジミ2			2009/6/9	明川ビオトープ
	ベニシジミ3			2009/6/9	宝台樹キャンプ場
34	ミズイロオナガシジミ	シジミチョウ	40	2005/7/7	明川近辺(別荘分譲地)
35	ミドリヒョウモン	タテハチョウ	65~70	2004/9/19	立教山荘
36	ミヤマカラスアゲハ	アゲハチョウ	90~160	2005/7/8	立教山荘
37	ミヤマセセリ	セセリチョウ	40	2009/6/9	宝台樹キャンプ場
38	メスアカミドリシジミ	シジミチョウ	35~40	2005/7/8	フィールド
39	メスグロヒョウモン♀1	タテハチョウ	70	2004/7/24	フィールド近辺
	メスグロヒョウモン♀2			2005/9/4	自然花苑
40	モンキチョウ1	シロチョウ	40~50	2005/6/18	明川ビオトープ
	モンキチョウ2			2005/6/19	宝台樹スキー場
	モンキチョウ3			2005/7/7	明川ビオトープ
	モンキチョウ4			2009/6/9	フィールド
41	モンシロチョウ1	シロチョウ	45~50	2005/7/7	明川近辺
	モンシロチョウ2			2005/7/7	明川近辺
	モンシロチョウ3			2007/6/10	幸新付近
	モンシロチョウ4			2009/6/9	フィールド
42	ヤマキマダラヒカゲ1	ジャノメチョウ	55~65	2004/6/4	フィールド奥林道
	ヤマキマダラヒカゲ2			2004/6/6	フィールド奥林道
	ヤマキマダラヒカゲ3			2005/7/8	フィールド
43	ルリタテハ	タテハチョウ	55~65	2004/7/24	フィールド